

# 住友フォークリフト

SUMITOMO

## QuaPro-G

Internal Combustion Trucks

3.5 TON 5.0 TON

22FD35・40PAXIV ディーゼル車 1速  
 22FD35・40PBXIV ディーゼル車 2速  
 21FD45・50PBXIV ディーゼル車 2速

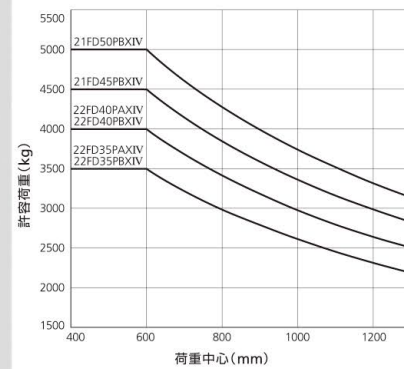


Diesel Engine

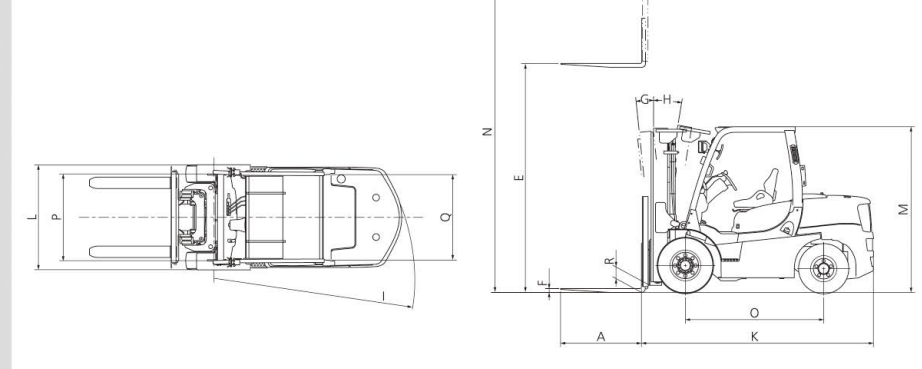
### 主要諸元表/ディーゼル

項目・記号	機種	3.5トン		4.0トン		4.5トン	5.0トン	
		22FD35PAXIV	22FD35PBXIV	22FD40PAXIV	22FD40PBXIV	21FD45PBXIV	21FD50PBXIV	
性能	定格荷重	kg	3,500	3,500	4,000	4,000	4,500	5,000
	基準荷重中心	mm	600	600	600	600	600	600
	標準揚高	mm	E 3,000	3,000	3,000	3,000	3,100	3,100
	フリーリフト量	mm	F 150	150	150	150	160	160
	マスト傾斜角	前傾/後傾 deg	G/H 5°/10°	5°/10°	5°/10°	5°/10°	5°/10°	5°/10°
	走行速度	全負荷 km/h	17.5	22.5	17.0	22.0	22.0	21.5
	走行速度	無負荷 km/h	18.5	24.0	18.5	24.0	24.0	24.0
	上昇速度	全負荷 mm/s	525	525	525	525	415	415
	下降速度	無負荷 mm/s	555	555	555	555	435	435
	登坂能力	全負荷 %	25.0	30.0	23.0	27.0	25.0	23.0
主要寸法	最小旋回半径	mm	I 2,620	2,620	2,660	2,660	2,860	2,905
	最小直角通路幅	mm	2,275	2,275	2,295	2,295	2,380	2,395
	フォーク長	mm	A 1,070	1,070	1,070	1,070	1,220	1,220
	全長(フォーク付)	mm	A+K 4,095	4,095	4,140	4,140	4,480	4,530
	全幅	mm	L 1,390	1,390	1,390	1,390	1,450	1,450
	全高(ヘッドガード)	mm	M 2,195	2,195	2,195	2,195	2,240	2,240
	全高(最大揚高時)	mm	N 4,250	4,250	4,250	4,250	4,430	4,430
	ホイールベース	mm	O 1,830	1,830	1,830	1,830	2,100	2,100
	トレッド	前/後 mm	P/Q 1,150/1,135	1,150/1,135	1,150/1,135	1,150/1,135	1,150/1,135	1,150/1,135
	フォーク外幅	最大 mm	1,195	1,195	1,195	1,195	1,195	1,195
エンジン	フォーク外幅	最小 mm	305	305	305	305	305	305
	マスト高(フォーク下降時)	mm	2,170	2,170	2,170	2,170	2,360	2,360
	最低地上高(マスト下)	mm	R 140	140	140	140	160	160
	車両重量	kg	6,080	6,105	6,480	6,510	6,970	7,290
	型式		V3800	V3800	V3800	V3800	V3800	V3800
	総排気量	cc	3,769	3,769	3,769	3,769	3,769	3,769
	定格出力	kW/rpm	55/2,200	55/2,200	55/2,200	55/2,200	55/2,200	55/2,200
	最大トルク	Nm/rpm	305/1,500	305/1,500	305/1,500	305/1,500	305/1,500	305/1,500
	燃料タンク容量	ℓ	78	78	78	78	99	99
	タイヤ	前輪		250-15-18PR	250-15-18PR	250-15-18PR	250-15-18PR	300-15-18PR
後輪			7.00-12-12PR	7.00-12-12PR	7.00-12-12PR	7.00-12-12PR	7.00-12-12PR	7.00-12-14PR
ダブルタイヤ	全幅	mm	1,785	1,785	1,785	1,785	1,865	1,865
	トレッド	前 mm	1,320	1,320	1,320	1,320	1,365	1,365
	車両重量	kg	6,285	6,315	6,690	6,715	7,305	7,630
タイヤ	前輪		7.00-15-12PR	7.00-15-12PR	7.00-15-12PR	7.00-15-12PR	8.25-15-14PR	8.25-15-14PR

### 荷重曲線



### 寸法図



●お求めはアフターサービスのゆきとどいた本店で

※本仕様および装備は予告なく変更することがあります。予めご了承ください。  
 ※本カタログの写真はインクの色質上、実際の色と多少異なることがあります。



2103A-1-307G

- 最大荷重1t以上のバッテリーフォークリフトの運転操作には「フォークリフト運転技能講習修了証」が必要です。
- 最大荷重1t未満のバッテリーフォークリフトの運転操作には「フォークリフト運転技能講習修了証」または事業者の行う「特別教育」を修了している必要があります。
- フォークリフトの運転操作および点検整備は添付の取扱説明書を必ず読んで、その記載にしたがって正しく行ってください。

**SUMITOMO**  
**NACCO FORKLIFT**

住友ナコフォークリフト株式会社

愛知県大府市大東町2-75 〒474-8555  
 TEL 0562(48)5251 FAX 0562(48)5396  
<http://www.sumitomonacco.co.jp>



フォークリフト・物流機器等を製造する住友ナコフォークリフト株式会社は、ISO9001、ISO14001、ISO45001の認証取得工場です。

Brochure Design: GK Design Soken Hiroshima Inc. 2023.07

The Next Generation Internal Combustion Truck with High Productivity, Safety and Cost Efficiency.

主要装備品一覧表						
○：標準設定 ●：オプション設定		標準仕様車		車検仕様車		
		22FD35-40 PAXIV 22FD35-40 PBXIV	21FD45-50 PBXIV	22FD35-40 PAXIV 22FD35-40 PBXIV	21FD45-50 PBXIV	
運転席 操作装置	パワートレインフローティング	○	○	○	○	
	体重調整付サスペンションシート	○	○	○	○	
	フルオープンステップ	○	○	○	○	
	全面ラバーフロアマット	○	○	○	○	
	樹脂製乗降アシストグリップ	○	○	○	○	
	ベン&カップホルダー	○	○	○	○	
	書類入れ(※)	○	○	○	○	
	小径ステアリングハンドル	○	○	○	○	
	無段階調整式チルトコラム	○	○	○	○	
	吊下げ式フルフローティングペダル	○	○	○	○	
	トルコン2ペダルインテング	○	○	○	○	
	電気式シフトレバー左手	○	○	○	○	
	電気式シフトレバー右手	●	●	●	●	
	ウインカーレバー	○	○	○	○	
	リリースボタン付パーキングレバー (レバー引き忘れ防止機能付)	○	○	○	○	
電装品	ニュートラルスタートシステム	○	○	○	○	
	車両統合制御CPU(VSM)	○	○	○	○	
	ハロゲンヘッドライト	○	○	○	○	
	LEDヘッドライト	●	●	-	-	
	リアコンビネーションライト	○	○	○	○	
	リヤコンビネーションライト(LED)	●	●	-	-	
	音量自動調整機能付バックブザー	○	○	○	○	
	液晶メーターパネル	○	○	○	○	
	水温計(オーバーヒート警報付)	○	○	○	○	
	燃料計(残量警報付)	○	○	○	○	
計器 パネル	時計	○	○	○	○	
	アワメーター	○	○	○	○	
	スピードメーター	○	○	○	○	
	バッテリーチャージ警告アイコン	○	○	○	○	
	エンジン油圧警告アイコン	○	○	○	○	
	グローインジケータアイコン	○	○	○	○	
	セジメンタ水量警告アイコン	○	○	○	○	
	トルコン油温警告アイコン	○	○	○	○	
	シフトポジション表示アイコン	○	○	○	○	
	シートベルト警告アイコン	○	○	○	○	
	エラー表示機能	○	○	○	○	
	機器 外装	コモンレール式ディーゼルエンジン (排出ガス2014年基準適合)	○	○	○	○
		オペレーター離席時走行ロック装置	○	○	○	○
		オペレーター離席時荷役ロック装置	○	○	○	○
		ダブルエレメント付サイクロン エアクリーナー	○	○	○	○
プレクリーナ		●	●	●	●	
パーチカルマフラー		●	●	●	●	
防塵オイルタンク		○	○	○	○	
高容量バッテリー		○	○	○	○	
電子制御式トランスミッション		○	○	○	○	
前進2速自動変速		●	○	●	○	
前進1速固定モード		○	○	○	○	
電子制御インテングコントロール		○	○	○	○	
電子制御スロットル		○	○	○	○	
全油圧式パワステ(ノブ位置補正付)		○	○	○	○	
樹脂製平板ルーファカバー		○	○	○	○	
大型バックミラー	○	○	○	○		
トレイルアクスルラバーマウント	○	○	○	○		
広視界ワイドマスト	○	○	○	○		

(※)：ダッシュパネルに装備、フード上面の書類箱はオプション

マスト一覧表							
○：標準設定 ●：オプション設定		22FD35-40PAXIV 22FD35-40PBXIV			21FD45-50PBXIV		
		マスト種類	シンプル	フルフリー	トリプレ	シンプル	フルフリー
最大 揚高 (マスト 呼称)	2,900mm				●		
	3,000mm	○	●				
	3,100mm				○		
	3,200mm	●					
	3,400mm				●		
	3,500mm	●					
	3,700mm	●					
	4,000mm	●			●		●
	4,100mm			●			
	4,200mm	●					
	4,400mm						●
	4,500mm	●		●	●		
	4,700mm	●					
	4,800mm						●
	4,900mm			●	●		
	5,000mm	●					
	5,200mm						●
	5,300mm			●			
	5,500mm						●
	5,600mm			●			
5,900mm						●	
6,000mm			●			●	

<オプション一覧表>

名称	
長フォーク	作業灯
サヤフォーク	回転灯(※2)
ハイバックレスト	スチールキャビン-AC付(※2)
ワイドキャリッジ	布キャビン
チルトシリンダーブーツ	前面ガラス
ダブルタイヤ	後面ガラス
ノーパンクタイヤ	カーヒーター
スノータイヤ	シートヒーター
タイヤチェーン(※1)	ルームミラー
ステアシリンダーブーツ	ルームランプ
作動油クーラー	リヤアシストグリップ
防塵燃料キャップ	書類箱
プレクリーナ	消火器
パーチカルエキゾースト	右手シフトレバー
ラジエータスクリーン	パスワードエントリー
スピードリミッター	キーレスエンジンスターター(※3)
LEDヘッドライト(※2)	始業前チェック
LEDリヤコンビネーションライト(※2)	

(※1)：4.5~5.0トン車はシングルタイヤ用のみ

(※2)：車検車は非対応

(※3)：パスワードエントリーとセット

<アタッチメント一覧表>

名称	22FD35-40PAXIV 22FD35-40PBXIV	21FD45-50PBXIV
サイドシフト	●	●
油圧式フォークポジション	●	●
回転油圧式フォークポジション	●	●
ヒンジドフォーク	●	●
回転フォーク	●	●
ペーパーロールクランプ	●	●
ペールクランプ	●	●
回転ペールクランプ	●	●
フォーククランプ	●	●
回転フォーククランプ	●	●
ドラムクランプ	●	●
回転ドラムクランプ	●	●
ブロッククランプ	●	●
ロードスタビライザ	●	●
リーチフォーク	●	●
ロードプッシュプル	●	●
クレーンアーム	●	●
ラムリフト	●	●
簡易フック	●	●

上記以外のアタッチメントを多数取り揃えております。

詳細は担当営業にご相談ください。